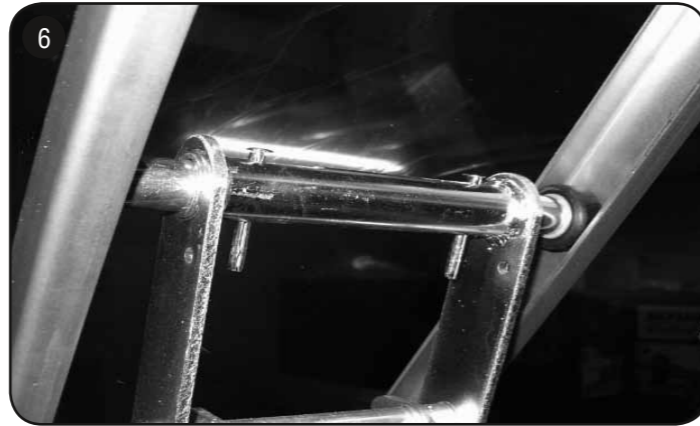
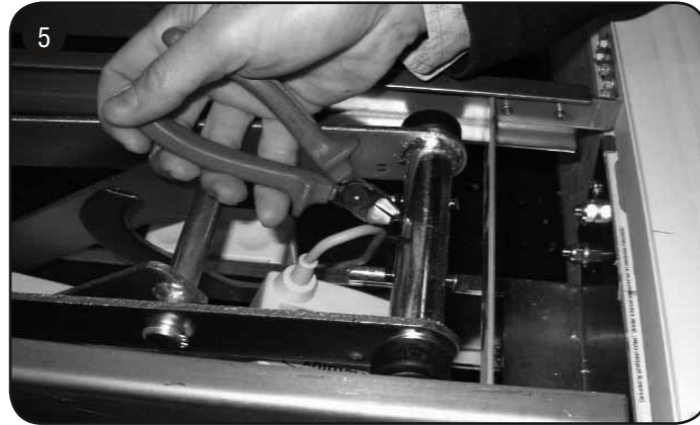
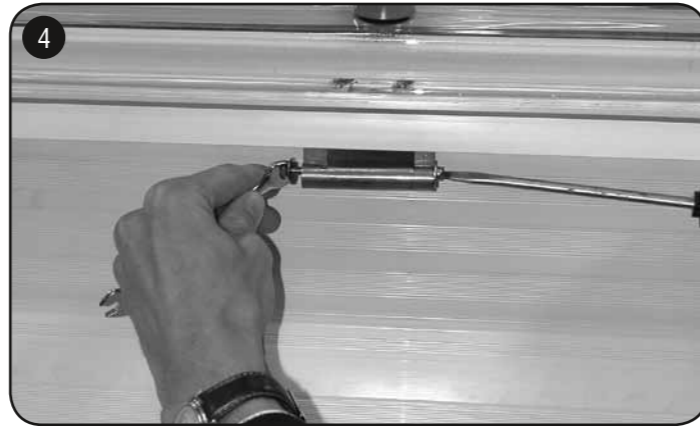
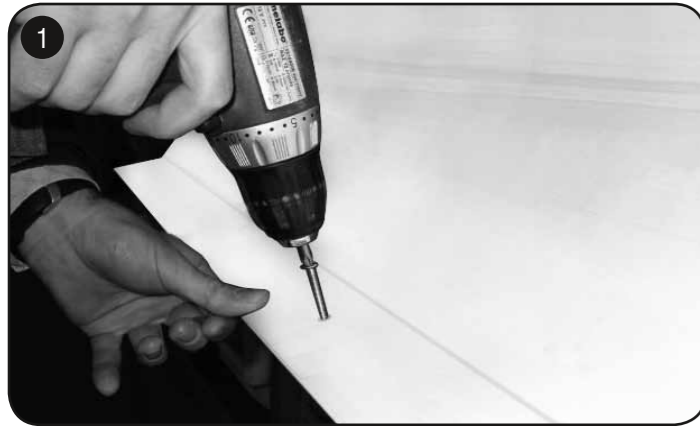




INSTALLATION INSTRUCTIONS SKYLUX® ELECTRIC DOME FOR ROOF ACCESS



Safety rules during installation and operation:

1. The installation, repair and connection of the spare parts must only be done by a qualified person.
2. The installer must take all necessary precautions to make sure the system is not used/operated during installation/repair (lock out tag out).
3. All necessary collective and personal safety means must be present / must be used so that the installation/repair can be done safely.
4. Make sure that the system is safe and functions well after installation. The connection of the system is obligatory.

1 Put the curb over the opening and fix the curb every 30 cm on the ground with appropriated fixations adapted to the ground (fixations not delivered). Consult the installation instructions of Skylux® domes. The curb is incorporated in the roof covering.

If the roof covering is not finished, you must install the dome temporarily to protect the motor from weather influences.

2 Remove the protections of the hinges and demount the hinge axes in stainless steel.

3 Place the dome 140°-160° with regard to the curb in order to insert the dome hinges into the curb hinges.

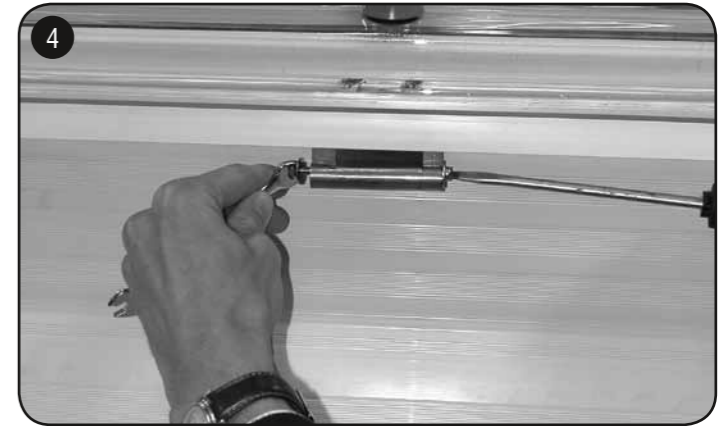
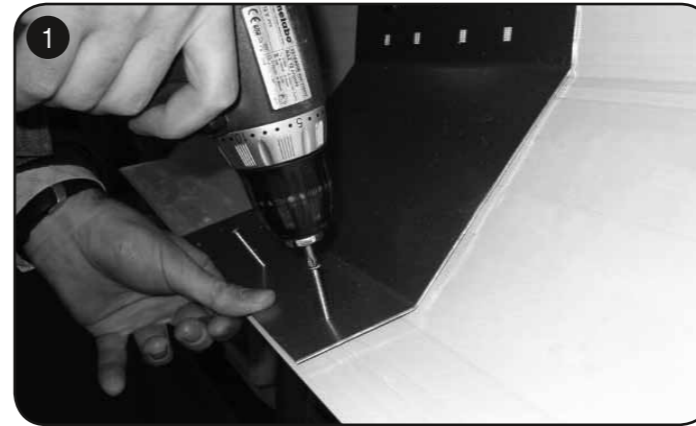
4 Close the dome and fix the hinge axes (1 per hinge).

5 Put the arm of the motor with roll conductors facing the conductor rail of the frame and cut the fastener off. The roll conductors will glide sideways into the rails. This has to be done on the inside. If the voltage of 24V DC is present, the motor can be opened. This coupling can be done from the roof.

6 The dome is now fixed onto the drive and is ready for the electric connection with the transformer.



INSTALLATION INSTRUCTIONS SKYLUX® ELECTRIC DOME FOR ROOF ACCESS



Safety rules during installation and operation:

1. The installation, repair and connection of the spare parts must only be done by a qualified person.
2. The installer must take all necessary precautions to make sure the system is not used/operated during installation/repair (lock out tag out).
3. All necessary collective and personal safety means must be present / must be used so that the installation/repair can be done safely.
4. Make sure that the system is safe and functions well after installation. The connection of the system is obligatory.

1 Put the curb over the opening and fix the curb every 30 cm on the ground with appropriated fixations adapted to the ground (fixations not delivered). Consult the installation instructions of Skylux® domes. The curb is incorporated in the roof covering. Fix the outer mounting sheet through the 3 holes to the roof construction. If the roof covering is not finished, you must install the dome temporarily to protect the motor from weather influences.

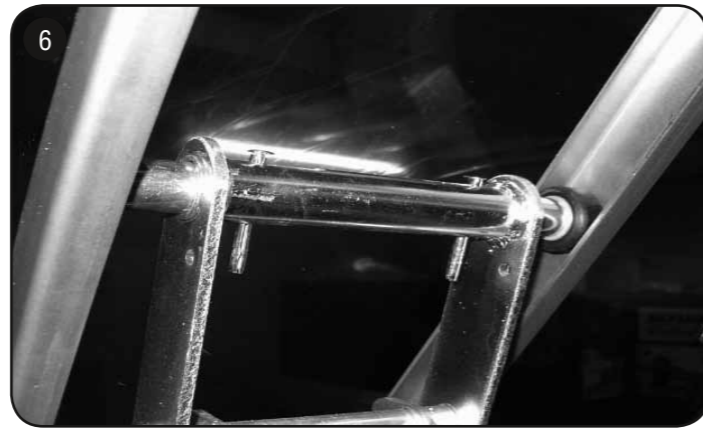
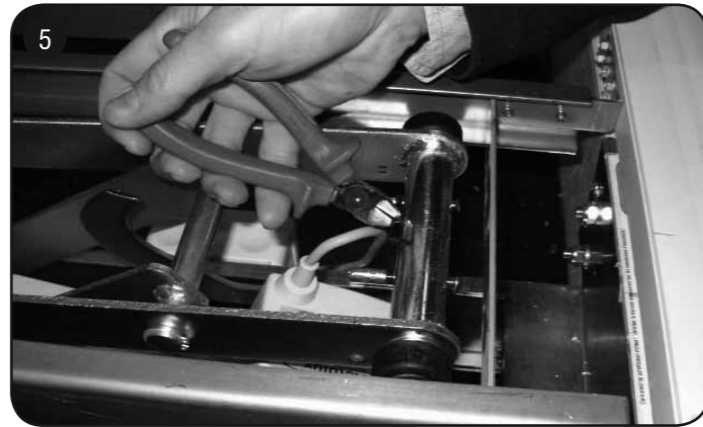
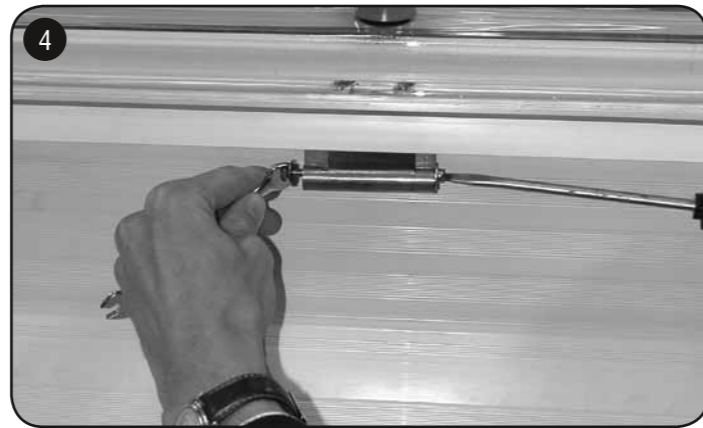
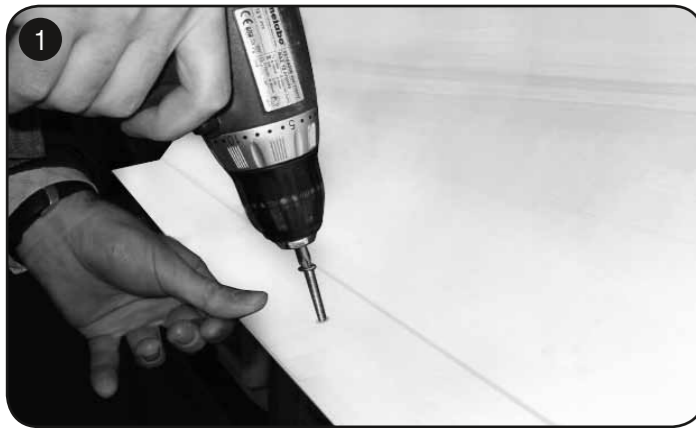
2 Remove the protections of the hinges and demount the hinge axes in stainless steel.

3 Place the dome 140°-160° with regard to the curb in order to insert the dome hinges into the curb hinges.

4 Close the dome and fix the hinge axes (1 per hinge).

5 6 Connect the bracket of the dome frame to the telescopic arm of the electric drive. This has to be done on the inside. If the voltage of 24V DC is present, the motor can be opened. This coupling can be done from the roof. Demount the safety clips with spring and the pin from the frame bracket. Pull out the telescopic arm so that the bracket and the telescopic arm with the pin and the safety clips can be mounted.

The dome is now fixed onto the drive and is ready for the electric connection with the transformer.


MONTAGEANLEITUNG SKYLUX® ELEKTRISCHE KUPPEL FÜR DACHAUSSTIEG

Sicherheitsvorschriften für Montage und Gebrauch:

1. Die Montage, der Anschluss und die Reparatur der Unterteile sollen nur von einer zuständigen und qualifizierten Person erledigt werden.
2. Der Installateur nimmt die nötigen Vorsorgen, damit das System während der Montage / Reparatur nicht bedient/gebraucht werden kann (lock out tag out).
3. Die nötigen kollektiven und persönlichen Sicherungsmitteln sollen am Ort anwesend und / oder gebraucht werden damit die Arbeit sicher erledigt werden kann.
4. Achten Sie darauf, dass das System nach Installation gut und sicher funktioniert. Der Anschluss des Systems ist gefordert.

1 Stellen Sie den Aufsatzkranz über die Öffnung und schrauben Sie diesen alle 30 cm am Unterboden mit angepasstem Befestigungsmaterial in Funktion des Unterbodens fest (Befestigungen werden nicht mitgeliefert). Konsultieren Sie dazu die Montageanleitung der Skylux® Lichtkuppeln. Der Aufsatzkranz wird in die Dachdichtung eingebaut. Wenn die Dachdichtung nicht gleich montiert werden kann, soll die Kuppel vorläufig montiert werden um den Motor vor den Wetterumständen zu schützen.

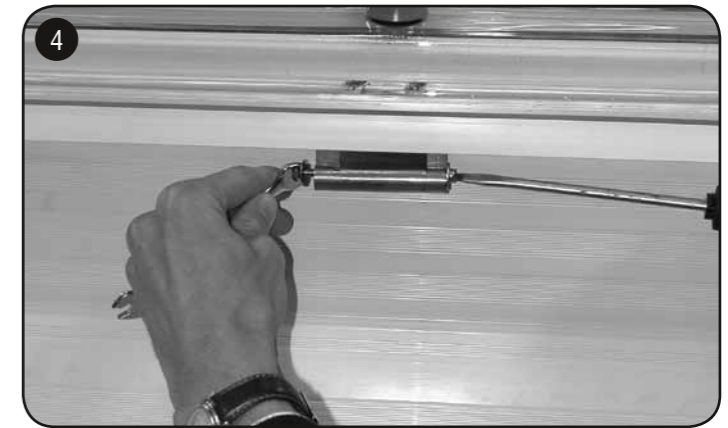
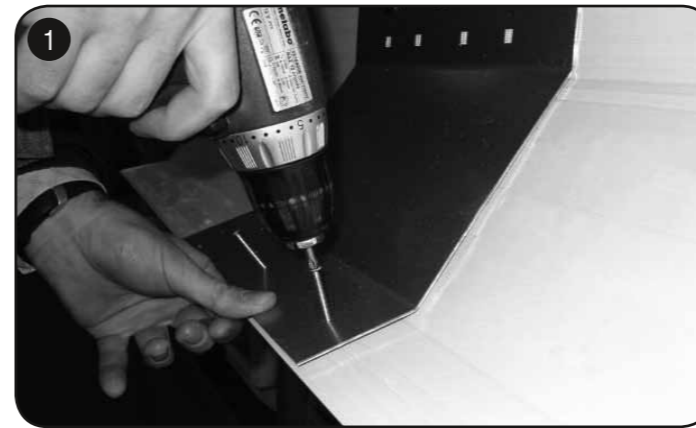
2 Enternern Sie die Schutze der Scharniere und demontieren Sie die Edelstahl Scharnierachsen.

3 Stellen Sie die Kuppel 140°-160° dem Aufsatzkranz gegenüber damit die Kuppelscharniere in den Aufsatzkranzscharnieren einhaken.

4 Schließen Sie die Kuppel und montieren Sie die Scharnierachsen (1 pro Scharnier).

5 Stellen Sie den Arm des Motors mit den Rollleitungen gegenüber der Leitungsschiene am Rahmen und schneiden Sie den Spanner durch. Die Rollleitungen werden seitling in die Schienen geschoben. Dies erfolgt an der Innenseite. Wenn die Speisungsspannung 24V DC anwesend ist, kann der Motor geöffnet werden und kann diese Kupplung vom Dach aus gemacht werden.

6 Die Kuppel ist jetzt an den Antrieb festgemacht und ist fertig zum elektrischen Anschluss an den Transformator.


MONTAGEANLEITUNG SKYLUX® ELEKTRISCHE KUPPEL FÜR DACHAUSSTIEG

Sicherheitsvorschriften für Montage und Gebrauch:

1. Die Montage, der Anschluss und die Reparatur der Unterteile sollen nur von einer zuständigen und qualifizierten Person erledigt werden.
2. Der Installateur nimmt die nötigen Vorsorgen, damit das System während der Montage / Reparatur nicht bedient/gebraucht werden kann (lock out tag out).
3. Die nötigen kollektiven und persönlichen Sicherungsmitteln sollen am Ort anwesend und / oder gebraucht werden damit die Arbeit sicher erledigt werden kann.
4. Achten Sie darauf, dass das System nach Installation gut und sicher funktioniert. Der Anschluss des Systems ist gefordert.

1 Stellen Sie den Aufsatzkranz über die Öffnung und schrauben Sie diesen alle 30 cm am Unterboden mit angepasstem Befestigungsmaterial in Funktion des Unterbodens fest (Befestigungen werden nicht mitgeliefert). Konsultieren Sie dazu die Montageanleitung der Skylux® Lichtkuppeln. Befestigen Sie auch die äußere Platte durch die 3 Löcher an die Dachkonstruktion. Der Aufsatzkranz wird in die Dachdichtung eingebaut. Wenn die Dachdichtung nicht gleich montiert werden kann, soll die Kuppel vorläufig montiert werden um den Motor vor den Wetterumständen zu schützen.

2 Enternern Sie die Schutze der Scharniere und demontieren Sie die Edelstahl Scharnierachsen.

3 Stellen Sie die Kuppel 140°-160° dem Aufsatzkranz gegenüber damit die Kuppelscharniere in den Aufsatzkranzscharnieren einhaken.

4 Schließen Sie die Kuppel und montieren Sie die Scharnierachsen (1 pro Scharnier).

5 6 Verbinden Sie die Bügel des Kuppelrahmens mit dem teleskopischen Arm des Antriebs. Dies erfolgt an der Innenseite. Wenn die Speisungsspannung 24V DC anwesend ist, kann der Motor geöffnet werden und kann diese Kupplung vom Dach aus gemacht werden. Demontieren Sie den Sicherungsklips mit Federung und Stift aus der Rahmenbügel. Schieben Sie den teleskopischen Arm aus damit die Bügel und der teleskopische Arm mit dem Stift und Sicherungsklips montiert werden kann.

Die Kuppel ist jetzt an den Antrieb festgemacht und ist fertig zum elektrischen Anschluss an den Transformator.